

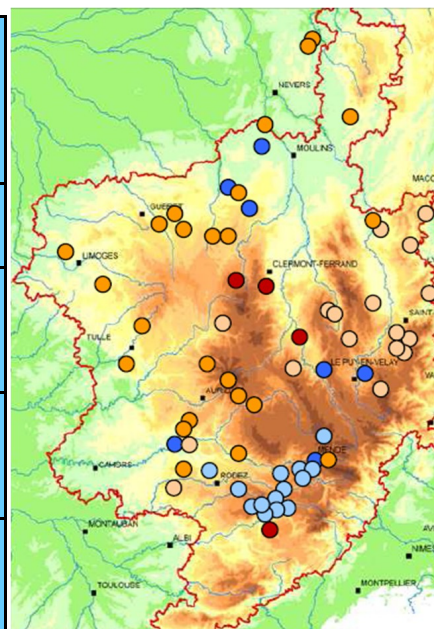
Principaux résultats technico-économiques d'exploitations bio ovines et bovines (lait & viande) du Massif Central - Campagne 2010

Le Pôle Agriculture Biologique Massif Central coordonne un programme de cinq ans qui vise à renforcer les **références technico-économiques** sur les productions bovines et ovines (lait & viande) bio. Un réseau de 63 fermes bio est suivi, les résultats présentés ici sont ceux de l'exercice 2010.

Les partenaires du projet :

Chambres d'Agriculture du Cantal, de la Loire, du Rhône, de la Haute-Loire, de la Creuse, de l'Aveyron, du Lot, de la Corrèze, de la Lozère et de la Haute-Vienne, VetAgro Sup Clermont-Ferrand, CETA Herbe au Lait, AVEM, Institut de l'Élevage, INRA et ABioDoc.

	Filière bovin viande Moyenne {min - max}	Filière bovin lait Moyenne {min - max}	Filière ovin viande Moyenne {min - max}	Filière ovin lait Moyenne {min - max}
Nombre de fermes	25	17	7	14
SAU totale (ha)	115 {24-283}	71 {44-111}	69 {47-91}	116,5 {30-250}
UMO totales	1,9 {1-3,6}	1,8 {1-4}	1,5 {0,8-2,5}	2,4 {1-4,2}
UGB	108 {27-212}	61 {33-91}	46 {25-63}	95 {34,5-174}
SFP (ha)	103 {24-234}	63 {44-97}	57 {46-64}	90 {24,6-210}
% Prairies permanentes	62	54	61	12
% Prairies temporaires	37	44	39	88
Chargement (UGB/ha de SFP)	1,12 {0,78-2,34}	1,0 {0,70-1,35}	0,74 {0,20-1,15}	1,1 {0,8-1,5}
Fourrages disponibles hors pâture (tonne MS/UGB)	2,15 {1,63-3,3}	2,83 {1,66-5,34}	1,77 {0,94-2,57}	3,2 {2,4-4,4}



Localisation de 4 fermes expérimentales en ovins viande étudiées mais non prises en compte dans cette synthèse.

Points importants !

- Ces résultats n'illustrent pas le cas de tous les élevages bio du Massif Central (échantillon de faible effectif).
- Une seule année est présentée ici : un recul de plusieurs années est nécessaire pour confirmer ou non les chiffres et leurs interprétations.