

Comparaison AB *versus* conventionnelle

Les élevages AB sont comparés à ceux d'un réseau de 29 exploitations conventionnelles, localisées sur l'ensemble du Massif Central, dont voici quelques éléments structurels (moyenne) :
SAU = 94 ha ; Chargement en UGB/ha de SFP = 1,06 ;
Cultures = 16 ha

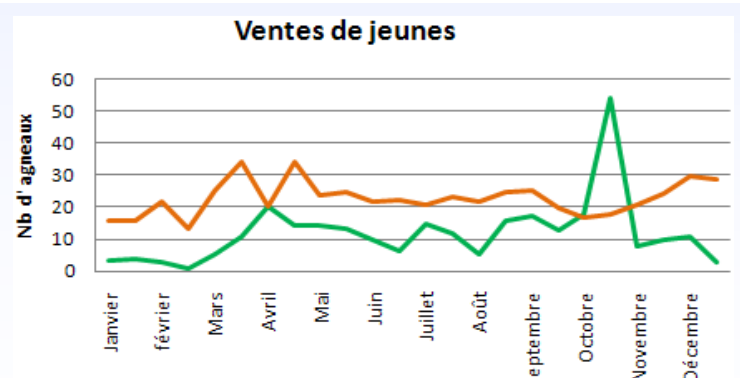
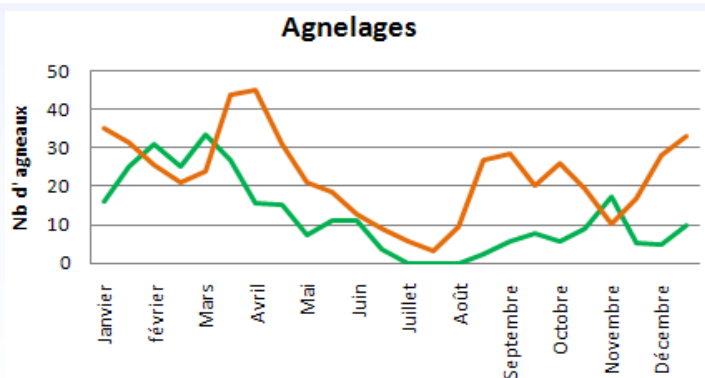


	AB	Conventionnelle
Prolificité (%)	147	148
Mortalité des agneaux (%)	17,6	17,3
Taux de mise bas (%)	102	108
Productivité numérique (%)	124	132
Poids carcasse (kg)	17,2	17,5
Prix/kg (€)	6,35	5,55
Prix/tête (€)	109	98
Agneaux lourds AB/total agx gras (%)	98	-
Marge brute culture/ha	762 €	638 €
Marge brute SFP/UTH	16 300 €	27 200 €
Marge brute/ha SFP	430 €	563 €
Marge brute hors sol/UTH (vente directe,...)	10 600 €	1 400 €
% de l'activité ovine sur la marge brute globale hors aides	41	64

AB	Conventionnelle
Produit ovin / brebis = 140 €	Produit ovin / brebis = 133 €
Marge brute / brebis = 71 €	Marge brute / brebis = 72 €
Charges ovines/brebis = 69 €	Charges ovines/brebis = 62 €
<ul style="list-style-type: none"> Charges alimentaires/br = 51 € - dont concentré/br = 42 € (45 % produit sur la ferme), Avec prix du concentré = 356 €/T - dont condiments minéraux et vitamines (CMV)/br = 8,8 € Frais vétérinaires/br = 5,6 € Frais surfaces fourragères/ha SFP (semences, engrais) = 5,5 € Autres = 6,5 € 	<ul style="list-style-type: none"> Charges alimentaires/br = 39 € - dont concentré/br = 33 € (29% produit sur la ferme), Avec prix du concentré = 202 €/T - dont CMV/br = 2,7 € Frais vétérinaires/br = 6,1 € Frais surfaces fourragères/ha SFP (semences, engrais) = 8,0 € Autres = 8,5 €

Importance du calendrier de production : comparaison de mise bas et de vente d'agneaux

(courbe verte : AB / courbe marron : conventionnelle)



Principaux résultats économiques (7 exploitations) - Campagne 2010

Comparaison AB versus conventionnelle

AB	Conventionnelle
Résultat courant = 26 400 €/UTH 577 €/ha SAU	Résultat courant = 25 100 €/UTH 434 €/ha SAU

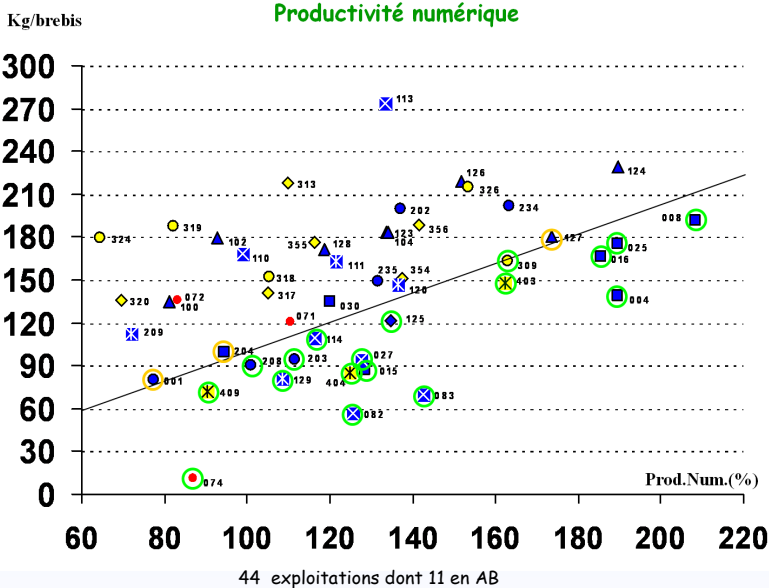
	AB	Conventionnelle
Produit brut	1 694 €/ha SAU	1 338 €/ha SAU
Produit hors aides	1 110 €/ha SAU	761 €/ha SAU
Aides totales	584 €/ha SAU	577 €/ha SAU
Montant des DPU	220 €/ha SAU	254 €/ha SAU

	AB	Conventionnelle
Charges totales*	1 108 €/ha SAU	892 €/ha SAU
Charges opérationnelles	554 €/ha SAU	866 €/ha SAU
Charges de structure	396 €/ha SAU	366 €/ha SAU
EBE	44 % du PB 34 860 €/UTH 761 €/ha SAU	44 % du PB 36 834 €/UTH 637 €/ha SAU

* Hors amortissements et frais financiers

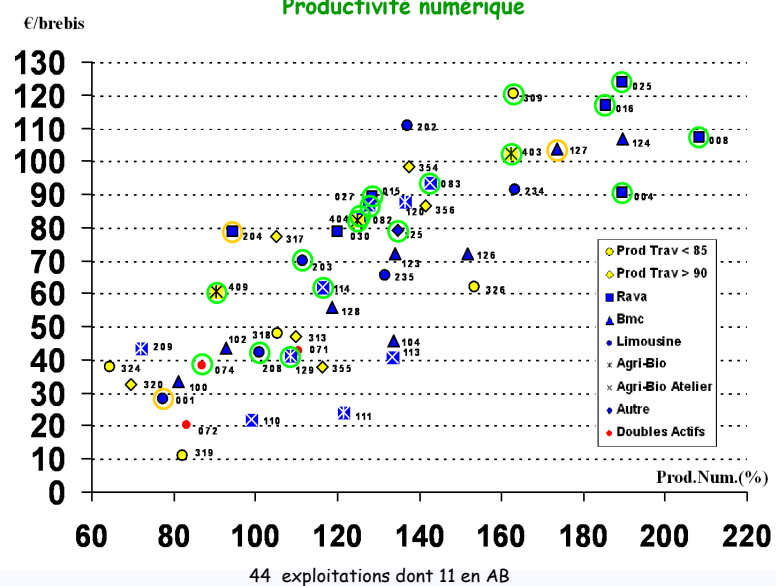
Principaux critères calculés sur l'ensemble de l'étude

Kgs de Concentrés/brebis et Productivité numérique



Sur ce graphique sont mises en évidence (cercle vert) les exploitations qui minimisent leur consommation de concentré, pour un niveau de productivité numérique donné.

Marge/brebis et Productivité numérique



Toutes les exploitations identifiées dans le premier graphique ont une marge brute supérieure à la moyenne de l'échantillon étudié.